

The background image shows a campus scene with a large, dark green tree in the center, a building with a statue in front of it to the left, and a tree with yellow leaves on the right. The scene is partially obscured by a dark red overlay on the left side.

早稻田大学

Waseda University

访学项目简章



早稲田大学校訓——

学問の独立

学問の活用

模範国民の造就

学校简介

早稻田大学，简称早大，是日本极负盛名的世界顶尖学府。1882年，伴随“学问要独立”的宣言，由日本首相大隈重信创立，是日本历史最悠久的综合学术机构之一。如今作为亚洲最著名的殿堂级私立学府，早大兼容并包，在日本社会发展中发挥着举足轻重的领导先驱作用。

素有“亚洲私立第一学府”之称的早大是日本超级国际化大学计划

“TOP 型”顶尖校、“常春藤”学术研究恳谈会、环太平洋大学联盟、全球大学高研院联盟、Universitas 21、卓越研究生院计划、亚太国际教育协会发起者、东京六大学联盟、卓越研究生院计划、领先研究生院计划、日本G30、日瑞Mirai项目成员。

早大毕业生人才辈出，世界影响力极强，是二战后日本最多首相毕业的大学，被称为“政治家的摇篮”，校友涵盖11任日本首相，国会三分之一以上议员；早大亦被称为“商业领袖的摇篮”，索尼、丰田、本田、三星、东芝、乐天、任天堂、松下、优衣库、三井、三菱、资生堂、全日空、卡西欧等众多著名公司创始人或总裁、朝日新闻、读卖新闻、NHK等媒体总编及著名记者均出身早大。村上春树、运动员福原爱、羽生结弦，中国共产党主要创始人李大钊、陈独秀，中国国民党主要创始人宋教仁、廖仲恺等亦出身早大。

项目背景

为了让中国大学生有机会在世界一流的名校访学和名企参访，全球知名大学早稻田大学举办「商业与经济」「日语教育与文化」「人工智能与新科技」访学项目。早稻田大学主办部门开设精选课程、举办结业比赛、为每位学员颁发**结业证书**、**教授推荐信**，为结业比赛获胜团队颁发**优秀学员证明**。学员在项目过程中将参与日本百年家族企业、排名第一的教育集团河合塾的实地实习，收获**河合塾实习证书**、**推荐信**。



课程主题

1

商业与经济

2

日语教育与文化

3

人工智能与新科技

授课语言 | 中文、日文（配翻译）或英文授课，
取决于授课老师

项目涵盖早稻田精选课程、企业实习、日本文化体验、人文参访、结业比赛等内容，最大程度的让学员在短时间体验日本的学术特色、品味日本的文化底蕴。

申请对象 | 在读本科生、研究生

录取人数通常每班不超过45人。



课程主题

专业课程/Specialized courses

项目将面向所有学生开设多个主题的访学课程。每个课题均由该领域的早大教授或高级讲师执教。

早大师资均享有崇高的学术声誉，部分教师还担任了早大不同学院的室长或副室长、院士、实验室主任。

INTRODUCTI ON

Mr.Higuchi

早稻田大学国际教养学部教授，国际情报通信研究科兼任教授，理工学院Liaison Office副室长。毕业于早稻田大学经济学研究科，获得早稻田大学理论经济学博士学位。历任明海大学经济学部教授、早稻田大学理工学部教授、财团法人国际通信经济研究所物流金融研究部主任研究员、早稻田大学大学院国际情报通信研究科兼任教授、早稻田大学国际教养学部教授。

讲授课程：国际金融

Ms. Kanna

早稻田大学工商管理硕士，职业规划所导师，WeFLY Inc创始人，在日本媒体行业，卫星广播行业的公共关系和电视节目营销，广告销售，编辑以及组织报纸行业的活动方面经验丰富；现在专注于为在日本的外国学生和员工指导职业设计，十分了解日本目前的劳动力市场。

讲授课程：人工智能时代的社会原则、人力资源管理及职业咨询

Mr. Yamada

早稻田大学大学院商学研究科客座教授、东京工业大学大学院社会理工学科特任教授、YRROP董事长、前日本国会参议院议员。曾就读于庆应义塾大学经济学部，毕业于早稻田大学大学院亚洲太平洋研究科。前参议院议员。日本的著名政治家、企业家。曾任NEXTEQ社长，现任YRROP董事长。东京工业大学大学院社会理工学科特任教授、早稻田大学大学院商学研究科客座教授、东京大学大学院工学系研究科非常勤讲师、早稻田大学理工学术院非常勤讲师、北京航空航天大学名誉教授、美国安娜海姆大学名誉教授。

01 企业实习

项目期间将组织学员在日本百年家族企业、日本最大的教育集团河合塾进行实习：

河合塾集团：成立于1933年，是日本最大的教育集团，从幼儿教育到成人职业培训，全日本拥有500余家幼儿园，小学，高中及私塾。下辖二十余家分公司，教职人员5000余人，每年在校生超过10万，河合塾设立的全国進学情报中心，为参加日本高考（センター試験）的学生提供全国统一模拟，每年超过300万人次参加，如今河合塾的模拟考试的标准（偏差值）成了日本衡量考学的标准。目前的河合塾扩展到了各个辅导领域，除了高中生补习的一般试验，还有美术的补习，大学院的补习，心理咨询士考试的辅导，MBA商科，大学院考学等等。



02 日本文化体验

项目期间将组织学员参访日本文化体验，深入了解日本的经济与科技发展。往期安排的人文考察有：

茶道体验：体验日本茶道文化，亲自尝试抹茶研磨及冲泡，感受日本茶道礼仪

未来科学馆：位于东京著名观光胜地“台场”地区，其宗旨是通过各领域的尖端科技这一人类知性活动，使科技之成为丰富我们生活的文化，并为社会全体成员所共享。

东京国立博物馆：参观位于东京台东区上野公园北端的东京国立博物馆深入了解日本的历史与文化发展。馆内陈列面积1.4万余平方米，约有11万件收藏品，其中国宝87件，重要文物634件。

麒麟啤酒工厂：参观麒麟啤酒的生产线，发现麒麟啤酒美味的秘密，充分体会啤酒的魅力。



03 日本企业参访

往期安排的企业参访有：

麒麟啤酒工厂：参观麒麟啤酒的生产线，发现麒麟啤酒美味的秘密，充分体会啤酒的魅力。

格力高埼玉工厂：了解创始人江崎先生的创业历史，可可果制作成可可粉的整个过程，参观Pocky巧克力棒的生产线。

丰田汽车工厂：参观丰田汽车工厂，丰田工厂作为一个整车制造厂，其生产过程主要有冲压、焊接、涂装、组装等。

合味道拉面工厂：通过参观合味道鸡汤拉面馆了解方便面的起源和发展。体验方便面最初的制作过程，可制作世界上独一无二的“我的合味道”。

Nitto日东电工株式会社：日东是一家有信誉、多元化的电子生产设备供应商及伙伴，为全世界客户提供最直接的产品销售与售后服务。在日东工作人员带领下，深入参访Nitto品川公司内部，体验产品及了解公司发展历程。

04 日本人文参访

主办方会组织丰富多彩的学生活动，往期安排的学生活动有：

东京地标建筑—东京塔：东京塔在150米处设有大瞭望台，可一览东京都内景色，晴朗之日可远眺富士山。东京塔除主要用于发送电视、广播等各种无线电波外，还在大地震发生时发送JR列车停止信号，兼有航标、风向风速测量、温度测量等功能。

浅草寺：是日本现存的具有“江户风格”的民众游乐之地，也是东京都内最古老的寺庙。寺院的大门叫“雷门”，正式名称是“风雷神门”，是日本和浅草地区的象征。

银座：世界三大高端商业街之一，银座与巴黎香榭丽舍大街、纽约第五大道齐名。银座地名源于江户时代，这里是当时幕府的银币主操所“银座”所在地。

御台场海滨公园：是一个围绕海湾散布着沙滩和海岸，可以享受沙滩游玩和帆板冲浪的乐趣的公园。从台场海滨公园看到的黄昏(日落)和夜景非常优雅美丽，治愈所有人的心。

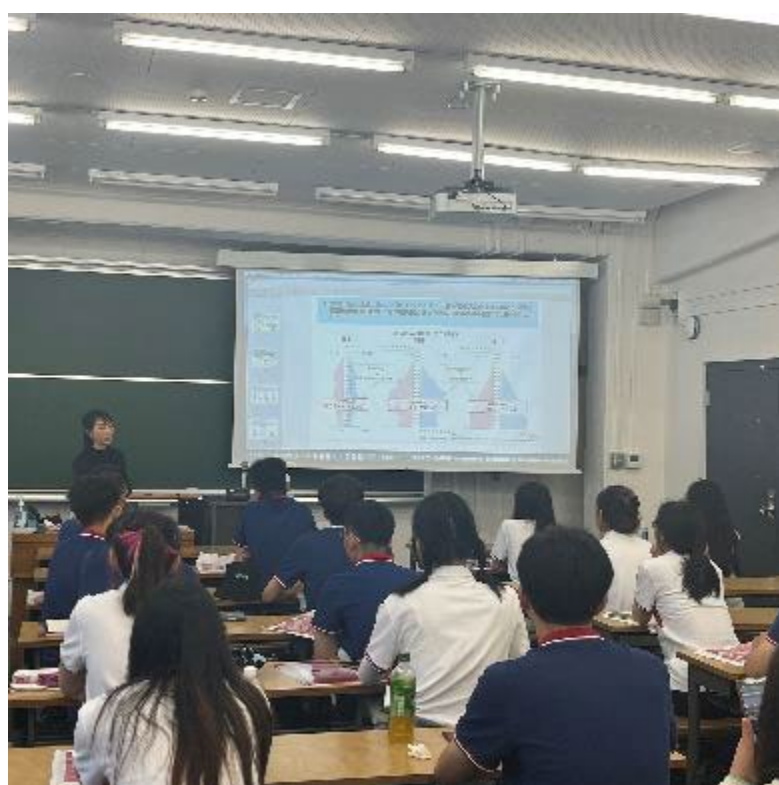
05 结业比赛

课题准备：每个主题的班级将安排和主题相关的项目研究和结业比赛。项目开始，教授会发布相关结业题目，学员在学习专业课程的同时，需要以小组为单位，收集资料并头脑风暴完成本组课题内容；

成果展示：结业比赛当天，将以小组为单位，通过PPT展示和全英文演讲向评委进行成果及方案展示并进行答辩。授课教授担任结评委，进行提问、点评并选拔优胜小组。



06 项目收获



注：项目主办方可能会不定期更改版式或内容，以下描述基于往期课程，仅供参考，最终以项目实际发放版本为准。

结业证书、推荐信：项目结束后，主课教授将在结业仪式上为每位学员颁发结业证书和推荐信，既是对学员项目顺利结业的认可，也是作为对此次海外访学经历的证明。推荐信在学员日后的留学、求职中起到不可或缺的加分作用。

优秀学员证明：主课教授将根据结业比赛的表现，评出优胜小组，并在结业仪式上对最佳小组的成员签发优秀学员证明。

河合塾实习证明、推荐信：实习证明由实习企业签发，证书印有企业标志、实习起止日期、企业负责人签字。顺利完成实习的每一位学员将另外获得实习企业签发的实习推荐信。

报名须知

Instructions for Registration

项目管理：项目将由丰富海外带队经验的全职领队担任辅导员全程陪同学员。辅导员将确保团组的安全，并在日常学习和生活提供必要的指导和协助。同时，项目组在出发前将为每位学员购买境外险。并给予学员行前指导，确保充分了解交流期间的相关注意事项。

项目期间的食宿出行安排如下：

住宿安排：项目将安排入住东京市区酒店。酒店一般为双人间，独立卫浴，配有空调、上网设施等。

餐食安排：三餐均自费，早餐自理，午餐可在大学食堂，晚餐酒店附近吃；每餐约800-1000日元。

交通安排：安排机场往返住宿地的接机和送机、课程及参访均会安排大巴接送。课余时间，学员可搭乘东京便捷的公共交通。

签证事宜：项目组将指导每位学员准备日本签证材料，审核签证材料后帮助学生递交材料进行签证申请。

往返机票：项目组可为团组统一购买团体机票；学员在咨询项目组意见的前提下，也可自行购买。

费用组成：费用包含：大学课程费、大学管理费、企业参访费、校园参访交流费、住宿费、境外大巴费、保险费等。

费用不含：往返旅费、护照及签证费、三餐费用及其它个人消费。

项目日程一：商业与经济

以下日程基于往期课程，仅供参考。实际日程可能有调整，以最终课程安排为准。

日期	上午	下午
第一天	国内起飞，飞往日本	降落东京机场，接往酒店
第二天	欢迎致辞&早稻田专业课程 课题：现代日本企业的现状与发展	校园参访 早稻田大学校园
第三天	早稻田专业课程 课题：日式企业风格与商业模式中日企业的SWOT分析	企业实训 项目导览&欢迎致辞
第四天	早稻田专业课程 课题：日本制造业的发展与创造性	企业参访 麒麟啤酒工厂或合味道鸡汤拉面工厂
第五天	早稻田专业课程 课题：日中科学技术创新与发展	企业实训 求职面试技能培养
第六天	早稻田结业仪式	人文体验 日本茶道体验、浅草寺文化体验
第七天	城市考察：东京自由探索	
第八天	办理退房，接往东京机场	飞回国内

项目日程二：日语教育与文化

以下日程基于往期课程，仅供参考。实际日程可能有调整，以最终课程安排为准。

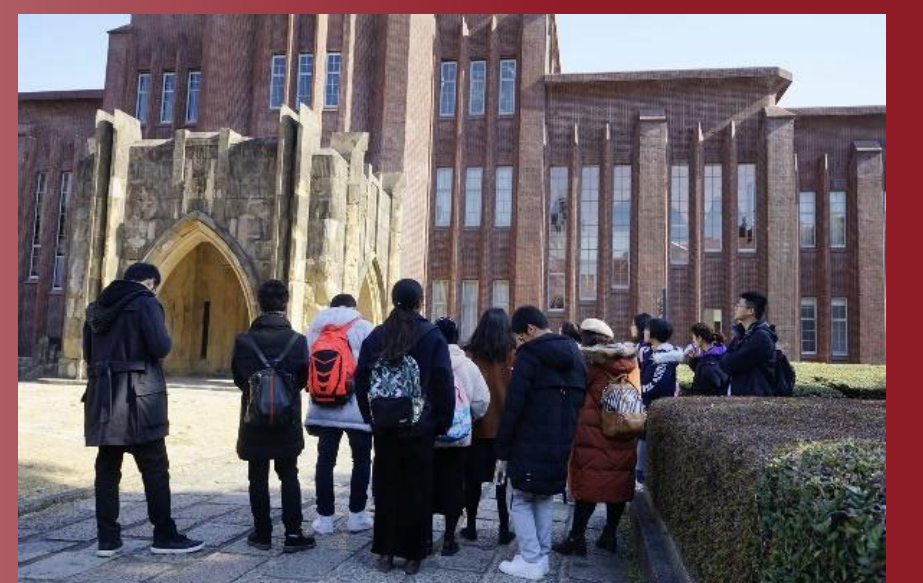
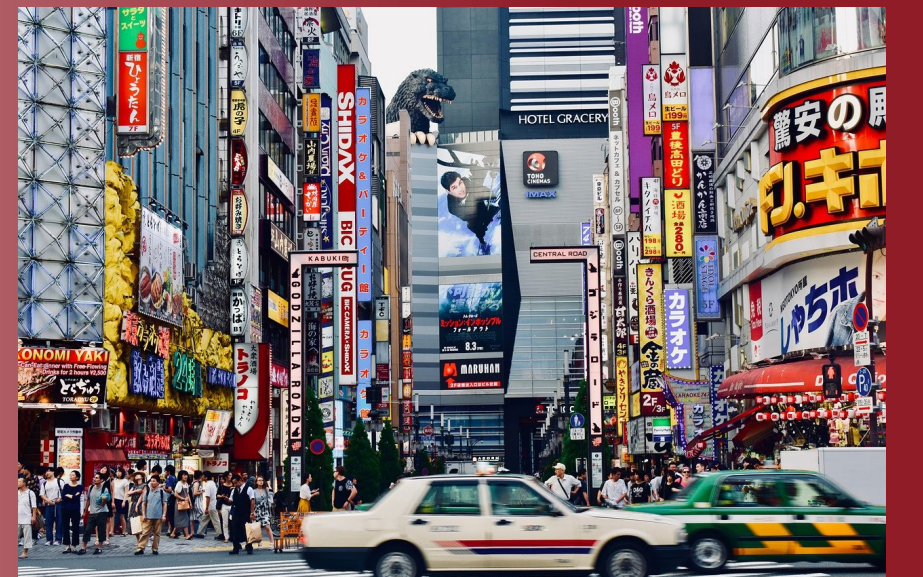
日期	上午	下午
第一天	国内起飞，飞往日本	降落东京机场，接往酒店
第二天	欢迎致辞&早稻田专业课程 课题：日本传统文化与中日交流	校园参访 早稻田大学校园
第三天	早稻田专业课程 课题：日本企业文化和职场日语	企业实训 项目导览&欢迎致辞
第四天	早稻田专业课程 课题：日中比较文学	企业参访 麒麟啤酒工厂或合味道鸡汤拉面工厂
第五天	早稻田专业课程 课题：学术用语概论和学术文章作成	企业实训 求职面试技能培养
第六天	早稻田结业仪式	人文体验 日本茶道体验、浅草寺文化体验
第七天	城市考察：东京自由探索	
第八天	办理退房，接往东京机场	飞回国内

项目日程三：人工智能与新科技

以下日程基于往期课程，仅供参考。实际日程可能有调整，以最终课程安排为准。

日期	上午	下午
第一天	国内起飞，飞往日本	降落东京机场，接往酒店
第二天	欢迎致辞&早稻田专业课程 课题：计算机与人工智能	校园参访 早稻田大学校园
第三天	早稻田专业课程 课题：早稻田大学人工智能的创新开发	企业实训 项目导览&欢迎致辞
第四天	早稻田专业课程 课题：日本人工智能技术发展与研究新动向	企业参访 麒麟啤酒工厂或合味道鸡汤拉面工厂
第五天	早稻田专业课程 课题：日中科学技术创新与发展	企业实训 求职面试技能培养
第六天	早稻田结业仪式	人文体验 日本茶道体验、浅草寺文化体验
第七天	城市考察：东京自由探索	
第八天	办理退房，接往东京机场	飞回国内

活动照片



欢迎咨询

